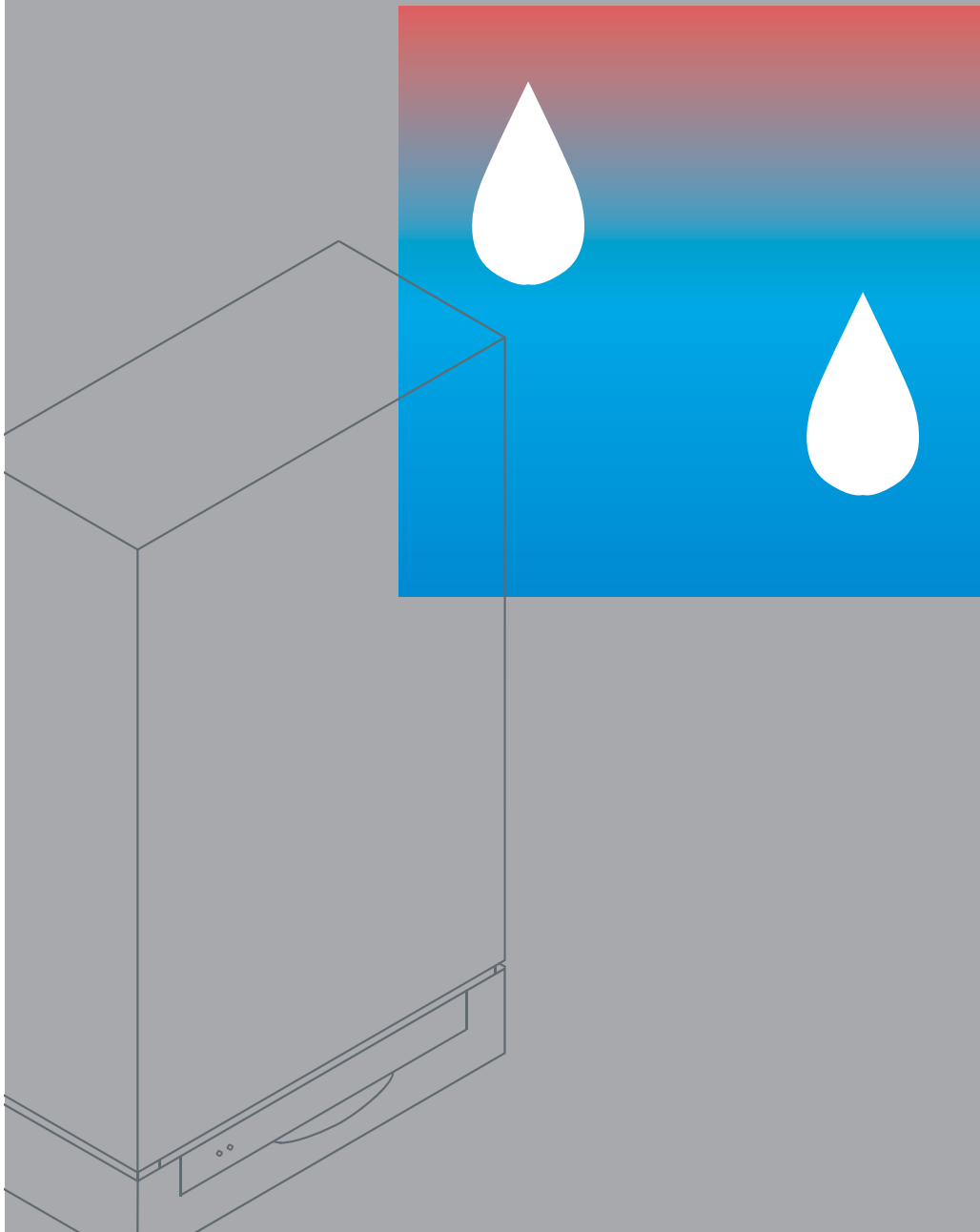


VITODENS

VIESSMANN

Газовый конденсационный котел настенного исполнения.
Диапазон тепловой мощности от 3,8 до 60,0 кВт.
Каскадная многокотловая установка мощностью до 240 кВт



Энергоэффективность и комфорт на высшем уровне

Высокая энергоэффективность

Конденсационная техника является самой энергоэффективной при работе на газе. Коэффициент полезного действия достигает 98% (H_s) / 109% (H_i).

Бережное отношение к окружающей среде

Конденсационная техника значительно сокращает энергопотребление и уменьшает вредные выбросы CO₂. Энергоэффективные конденсационные котлы Viessmann используют скрытую теплоту парообразования для передачи максимального количества тепловой энергии отопительной системе.

Будущее за многокомпонентным газом

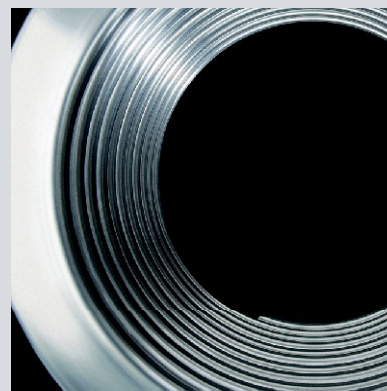
Конденсационная техника Viessmann уже сейчас предполагает использование в качестве топлива биогаз, который является ближайшей перспективой природному газу, как исчерпаемому природному ресурсу. Котлы оснащенные устройством Lambda Pro Control уже сегодня могут работать на биогазе, как составной части природного газа.

Высокий комфорт отопления и горячего водоснабжения

Настенная конденсационная техника от Viessmann идеально подходит для установки в жилых помещениях благодаря компактным размерам и низкому уровню шума. Настенная конденсационная техника Viessmann предполагает оптимальное соотношение цена/производительность с минимальными капиталовложениями и создает высокий комфорт отопления и горячего водоснабжения.

Долгий срок службы

Высокая надежность конденсационной техники Viessmann обусловлена изготовлением теплообменных поверхностей из высококачественной нержавеющей стали. Поэтому Вы всегда можете рассчитывать на длительный срок безопасной эксплуатации котла.



Inox-Radial- теплообменные поверхности из высококачественной нержавеющей стали

Безотходная вторичная переработка

Вся продукция Viessmann сконструирована по принципу безотходной вторичной переработки. Viessmann гарантирует легкость замены и демонтажа частей подлежащих замене или утилизации.



Vitodens 200-W
от 4,8 до 35,0 кВт

Компактное исполнение
и элегантный дизайн.

Эффективность и экономичность – всегда в цене

Vitodens от Viessmann предлагает высокий комфорт отопления и горячего водоснабжения, оптимальное соотношение цена/производительность, а также компактность исполнения и элегантный дизайн.

До 98% (H_s) / 109% (H_i) коэффициент полезного действия

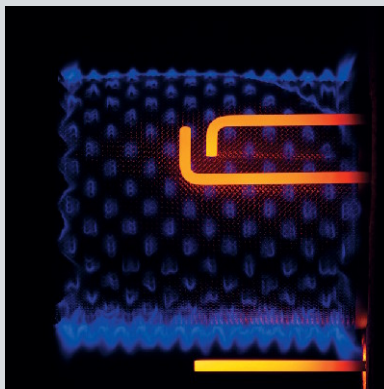
Vitodens 200-W расходует меньшее количество топлива, так как дополнительно использует скрытую теплоту парообразования. Результатом является коэффициент полезного действия достигающий 98% (H_s) / 109% (H_i). Это позволяет снижать издержки на отопление и бережнее относиться к окружающей природе.

Длительный срок службы

Когда речь идет о длительной и безопасной эксплуатации с высокой степенью энергоэффективности, в расчет принимаются только высококачественные материалы, такие как, например, нержавеющая сталь. Поэтому теплообменная поверхность конденсационного котла Vitodens 200-W выполнена из нержавеющей стали марки 1.4571.

Большой диапазон модуляции

Газовая цилиндрическая горелка Matrix разработанная и изготовленная Viessmann, обладает большим диапазоном модуляции. Интегрированное устройство Lambda Pro Control позволяет автоматически поддерживать высокую энергоэффективность даже при изменении состава газа.



MatriX-цилиндрическая горелка

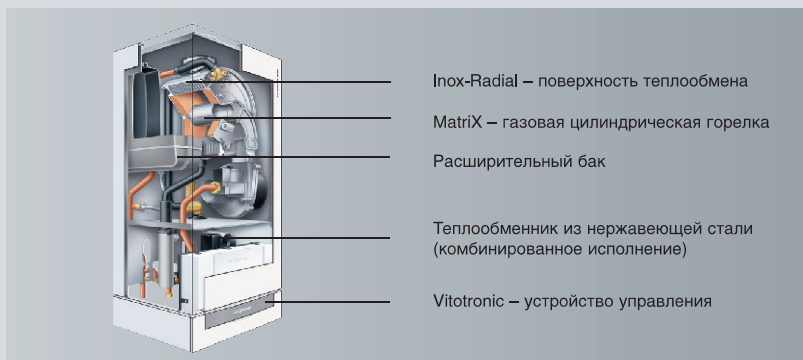
В ближайшей перспективе это весьма актуальный вопрос, так как все большее распространение получает новое топливо биогаз, служащее дополнительным компонентом к природному газу.

Высокий комфорт горячего водоприготовления

Комбинированный котел Vitodens 200-W оснащен функцией быстрого приготовления горячей воды. Одновременно, желаемая температура подачи может изменяться в широком диапазоне.

Преимущества с первого взгляда:

- Газовый котел настенного исполнения:
 - диапазон тепловой мощности от 4,8 до 35,0 кВт одноконтурный котел
 - диапазон тепловой мощности от 6,5 до 35,0 кВт двухконтурный котел
- Коэффициент полезного действия до 98% (H_s) / 109% (H_i)
- Большой диапазон модуляции 1:4
- Inox-Radial-поверхность теплообмена:
 - самоочистка гладких поверхностей теплообмена направленным потоком продуктов сгорания и конденсата
 - высокая коррозионная стойкость благодаря высококачественной нержавеющей стали марки 1.4571
- Модулируемая газовая горелка Matrix собственной разработки и изготовления:
 - низкая эмиссия вредных веществ
 - высокая энергоэффективность и длительный срок эксплуатации благодаря высококачественной нержавеющей стали корпуса горелки.
- Высокий комфорт водоприготовления с функцией быстрого старта.
- Интегрированная система Lambda Pro Control:
 - возможность работы на сжиженном газе даже без смены жиклеров
 - постоянно высокая эффективность работы при изменении состава газа
 - низкая эмиссия вредных веществ
 - низкий уровень шума вентилятора горелки благодаря регулируемой частоте вращения.



- Inox-Radial – поверхность теплообмена
- MatriX – газовая цилиндрическая горелка
- Расширительный бак
- Теплообменник из нержавеющей стали (комбинированное исполнение)
- Vitotronic – устройство управления



Vitodens 200-W
от 17,0 до 60,0 кВт

Большая мощность и большая
область применения.

Эффективное решение для больших мощностей

Настенные конденсационные котлы от Viessmann – это лучшее решение в многоквартирных домах и зданиях общественных учреждений. Котлы Vitodens 200-W – это компактное исполнение с высокой энергоэффективностью как отдельных приборов мощностью до 60 кВт, так и каскада до 4-х котлов общей теплопроизводительностью до 240 кВт.

Большая мощность при компактности исполнения

Поверхность нагрева Inox-Radial из высококачественной нержавеющей стали обеспечивает высокую производительность котла также и в небольших помещениях. Коэффициент полезного действия при этом остается неизменно высоким до 98% (Hs) / 109% (Hi)

Устройства каскадного исполнения

Для управления котлами в составе каскадной установки до 4-х котлов применяется контроллер управления Vitotronic 300-K. Теплопроизводительность котлов,



Отдельно стоящая каскадная установка с монтажными приспособлениями (фасадное исполнение)

работающих в каскаде, автоматически адаптируется к изменяемому режиму отопительной нагрузки. Это определяет высокую избирательность работы котлов, как в отдельности, так и в каскаде.

Все из одних рук

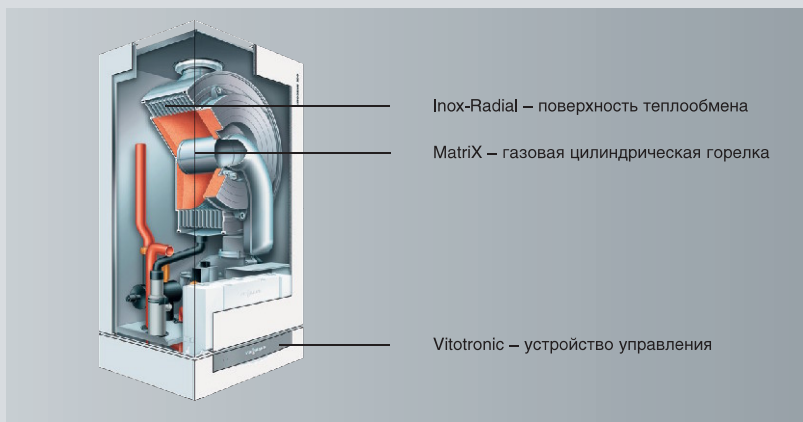
Как системное решение Viessmann предлагает полностью укомплектованные каскадные установки, состоящие из отопительных приборов, устройств управления и регулирования, гидравлических распределительных устройств и систем удаления продуктов сгорания.

Преимущества с первого взгляда:

- Газовый конденсационный котел настенного исполнения мощностью от 17 до 45 кВт и от 17 до 60 кВт.
- Возможна установка до 4-х котлов в каскад суммарной мощностью до 240 кВт.
- Коэффициент полезного действия до: 98% (Hs) / 109% (Hi)
- Inox-Radial-поверхность теплообмена:
 - самоочистка гладких поверхностей теплообмена направленным потоком продуктов сгорания и конденсата
 - высокая коррозионная стойкость благодаря высококачественной нержавеющей стали марки 1.4571
- Модулируемая газовая горелка Matrix:
 - низкая эмиссия вредных веществ
 - высокая энергоэффективность газовой горелки Matrix
 - оптимальное соотношение производительности горелки и мощности котла
- Интегрированная система Lambda Pro Control:
 - возможность работы на сжиженном газе даже без смены жиклеров
 - постоянно высокая эффективность работы при изменении состава газа
 - низкая эмиссия вредных веществ
 - низкий уровень шума вентилятора горелки благодаря регулируемой частоте вращения.



Отдельно стоящая каскадная установка с монтажными приспособлениями (зеркальное расположение).



Inox-Radial – поверхность теплообмена

Matrix – газовая цилиндрическая горелка

Vitotronic – устройство управления



Vitodens 300-W
от 3,8 до 35,0 кВт

Большая мощность и большая
область применения.

Высокая энергоэффективность конденсационной техники от Viessmann

Vitodens 300-W – это высокоэффективный конденсационный газовый котел настенного исполнения от Viessmann. Газовая горелка MatriX в комбинации с поверхностью теплообмена Inox-Radial из нержавеющей стали гарантируют длительный срок службы котла и его высокий КПД.

Совершенная система управления

Конденсационный газовый котел Vitodens 300-W оснащается во всем своем диапазоне тепловой мощности интегрированным устройством Lambda Pro Control. Это позволяет расширить диапазон модуляции до 1:5.



MatriX-газовая горелка

Меньшее потребление электроэнергии

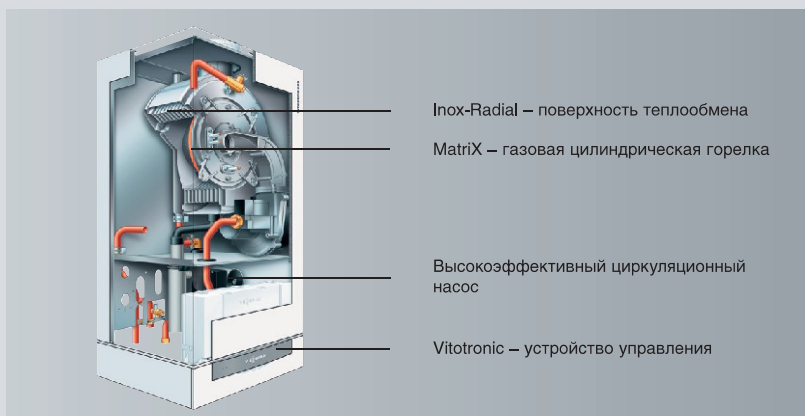
Благодаря применению нового циркуляционного насоса постоянного тока с изменяемой частотой вращения снижается общее энергопотребление котла до 50%.

Интегрированная система диагностики

Новый Vitodens 300 W оснащается системой диагностики SMART (Self Monitoring And Reporting Technology). Система оповещает об изменениях в работе котла и предупреждает о предстоящем техническом обслуживании или ремонте, что снижает Ваши издержки и затраты на ремонт.

Преимущества с первого взгляда:

- Газовый конденсационный котел настенного исполнения
 - диапазон тепловой мощности от 3,8 до 35,0 кВт
- Коэффициент полезного действия до 98% (Hs) / 109% (Hi)
- большой диапазон модуляции 1:5
- Inox-Radial-поверхность теплообмена:
 - самоочистка гладких поверхностей теплообмена направленным потоком продуктов сгорания
 - высокая коррозионная стойкость благодаря высококачественной нержавеющей стали
- Модулируемая газовая горелка MatriX с низкой эмиссией вредных выбросов и высокой энергоэффективностью
- Интегрированная система Lambda Pro Control:
 - возможность работы на сжиженном газе даже без смены жиклеров
 - постоянно высокая эффективность работы при изменении состава газа
 - низкая эмиссия вредных веществ
 - низкий уровень шума вентилятора горелки благодаря регулируемой частоте вращения
- Интегрированная система SMART позволяет заблаговременно предупреждать о предстоящих техническом обслуживании и ремонте котла.



Inox-Radial – поверхность теплообмена

MatriX – газовая цилиндрическая горелка

Высокоэффективный циркуляционный насос

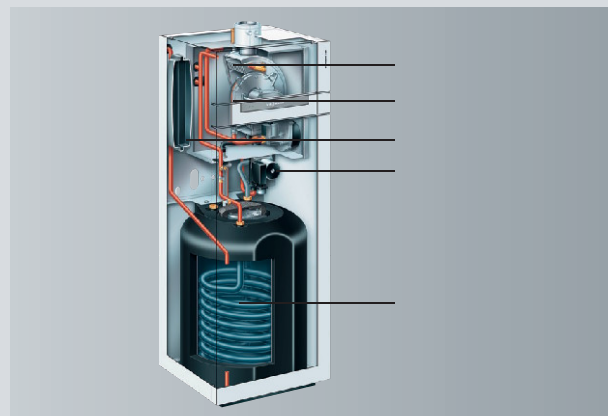
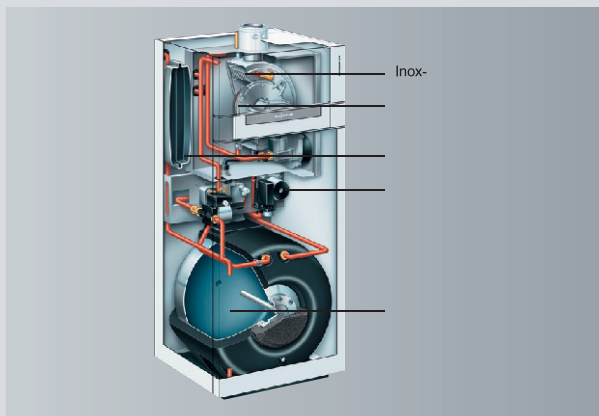
Vitotronic – устройство управления



Vitodens 333-F
от 3,8 до 26,0 кВт

Большая мощность и большая
область применения.

Компактный и элегантный: обеспечит высокий комфорт горячего водоснабжения



Возможность удаленного управления

Газовые конденсационные котлы Vitodens оснащены функцией удаленного управления.

Удаленный доступ с помощью сети GSM через коммуникационный модуль Vitocom 100 ①

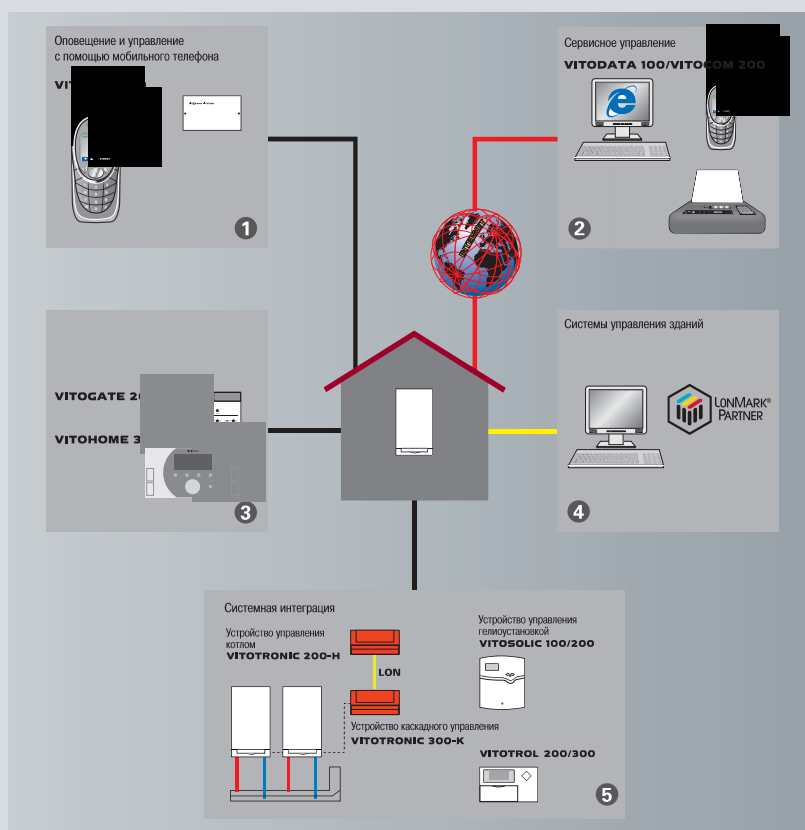
Недорогая возможность управления отопительным оборудованием своего дома находясь даже на большом расстоянии от него.

Сервисное оповещение через Internet Vitocom 200 / Vitodata 100 ②

Vitocom 200 с Vitodata 100 делает возможным постоянный дистанционный контроль работы Вашего отопительного оборудования специализированным сервисным предприятием.

Автоматизация управления ③

- Vitogate 200 делает возможным обмен данными с помощью внешних коммуникационных устройств на основе стандарта EIB.
- Vitohome 300 делает возможным разделение управления отопительного контура и контура горячего водоснабжения. Возможен также простой ввод в эксплуатацию или модернизация нового отопительного оборудования. Вы снижаете свои издержки на отопление и энергопотребление и повышаете комфортность своего помещения.



Подключение к системе управления зданием ④

Все настенные конденсационные котлы Vitodens подготовлены для возможной интеграции в систему единого управления зданием по шине LON.

Системная интеграция ⑤

Обмен информацией и обмен данными между всеми компонентами установки и устройствами в целом. При вводе в эксплуатацию, обслуживании и сервисе Ваша система отопления с помощью программы Vitosoft может управляться и диагностироваться, например, с портативного компьютера.



Vitohome 300

Устройство управления Vitotronic



Vitotronic 100 – интегрированное исполнение



Vitotrol 300 – отображение на дисплее текстовых сообщений на русском языке

Устройства управления конденсационными котлами настенного исполнения Vitotronic позволяют Вам управлять собственным комфортом отопления и горячего водоснабжения. Запрограммированный единожды согласно Вашим требованиям к комфорту, Vitotronic будет автоматически поддерживать заданные параметры. Если Вы захотите внести собственные изменения, то удобное навигационное меню и большой информационный дисплей с легкостью позволят Вам выполнить эти настройки.

Высокая экономичность

Vitotronic автоматически определяет переход на зимний/летний режим работы. Это позволяет вести экономичный режим отопления за счет работы в режиме программируемой и погодозависимой теплогенерации с переменной температурой теплоносителя. Вы можете одним нажатием клавиши установить требуемый Вам режим отопления, будь это режим "вечеринка" или "экономичный". Это возможно сделать либо непосредственно на пульте управления котла, либо дистанционно с помощью устройств телеуправления.

Оptionальная модернизация

Устройство управления Vitotronic полностью подготовлено для внесения изменений в существующую установку, например, подключению гелиоустановки или теплового насоса.

Функции	Vitotronic 100	Vitotronic 200
Реагирует на изменение комнатной температуры	■	-
Реагирует на изменение наружной температуры	-	■
Режим приоритета отопления и горячего водоснабжения	■	■
Режим приоритета только отопления	■*	■
Автоматическое переключение режима "лето/зима"	-	■
Режим "вечеринка" длительного теплоснабжения	■*	■
Энергосберегающий режим	■*	■
Долговременный энергосберегающий режим	■*	■
Малый дисплей с символической информацией	■	-
Большой дисплей с текстовыми сообщениями	-	■
Полные функции энергосбережения	-	■

*) только с использованием устройства управления Vitotrol 100

Возможность быстрого монтажа

Модульное
исполнение

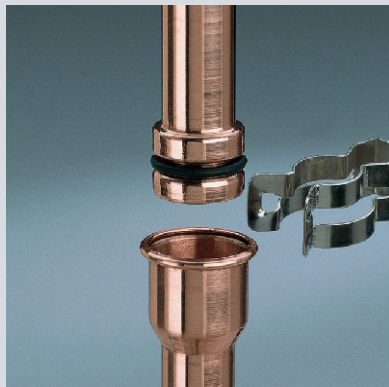


Все конденсационные котлы Viessmann выполнены по модульному принципу и предполагают высокое качество исполнения и совместимости всех компонентов системы.

Идентичная для всех типоразмеров котлов присоединительная монтажная плата Aqua-Platine с мультиштекерной системой присоединения позволяет производить монтаж, переоборудование и демонтаж отдельных компонентов системы без длительных затрат времени.

Конструкция котла предусматривает быстрый и легкий доступ ко всем компонентам оборудования, которым требуется обслуживание или ремонт, не демонтируя сам котел. Для Вас это означает снижение издержек на обслуживание и ощутимую экономию на ремонт.

Кроме этого, Вы можете использовать самую компактную установку котла в проемах и нишах помещения, так как все операции подключения доступны с фронта котла.



Vitodens 300-W с устройством подключения.

Мультиштекерная система быстрого монтажа.

Все из одних рук

Viessmann разработал различные компоненты системотехники, идеально подходящих и согласованных друг с другом. Это гарантирует высокую безопасность и длительную эксплуатацию установки в целом.

Элегантный и многофункциональный дизайн присоединительных элементов системотехники Viessmann позволяет зрительно воспринимать установку в целом как единое исполнение, что благоприятно сказывается на дизайнерской комфортабельности Вашего жилища.

Полная программа комплектации идеально согласованных друг с другом компонентов

Программа комплектации включает в себя все компоненты подключения котлов к системе, емкостные накопители, системы удаления продуктов сгорания.

Вы можете быть уверены, что все компоненты Viessmann идеально подходят друг к другу. Это создает дополнительные преимущества при монтаже и модернизации оборудования.



Vitodens 200-W и емкостный накопитель Vitocell 100-W с комплектом присоединений.

Идеальная согласованность всех компонентов Viessmann.



Программа поставок Vitoset.

Основные технические характеристики

	Vitodens 200-W газовый конденсационный котел настенного исполнения	Vitodens 300-W газовый конденсационный котел настенного исполнения	Vitodens 333-F газовый конденсационный котел настенного исполнения	
Диапазон тепловой мощности	Одноконтурный котел от 4,8 до 60 кВт в каскаде до 240 кВт	от 3,8 до 35,0 кВт	тип WS3C от 3,8 до 26,0 кВт	
	Комбинированное исполнение от 6,5 до 35,0 кВт		тип WR3C от 5,2 до 26,0 кВт	
Забор воздуха из помещения и снаружи	■	■	■	
Vitotronic устройство управления	■ + устройство каскадного управления Vitotronic 300-K	■	■	
Емкостный накопитель (одноконтурный / двухконтурный котел)	Устройство быстрого приготовления горячей воды	–	86 литров или 130 литров (трубчатого исполнения)	
Вид топлива: природный или сжиженный газ	■	■	■	
Габаритные размеры:	длина ширина высота	360 ¹⁾ / 380 мм 450 ¹⁾ / 480 мм 850 ¹⁾ / 850 мм	360 ²⁾ / 380 мм 450 ²⁾ / 480 мм 850 ²⁾ / 850 мм	588 мм 600 мм 1387 ³⁾ / 1600 ⁴⁾ мм
Масса	кг	43, 45, 47 ¹⁾ / 65	от 48 до 50	86 ³⁾ / 147 ³⁾
Коэффициент полезного действия		98% (Hs) / 109% (Hi)	98% (Hs) / 109% (Hi)	98% (Hs) / 109% (Hi)
Соответствие эмиссии вредных веществ европейской норме “Голубой ангел”	■	■	■	
CO₂ – эмиссия	г/кВтч	204	204	204
Inox-Radial – поверхность теплообмена из нержавеющей стали	■	■	■	
Модулируемая газовая горелка Matrix – цилиндрического исполнения	■	–	–	
Модулируемая газовая горелка Matrix – сферического исполнения	–	■	■	
Диапазон модуляции		1 : 4	1 : 5	1 : 5
Регулируемая частота вращения вентилятора горелки	■	■	■	
Lambda Pro Control	■	■	■	
Расширительный бак		10 ¹⁾ литров	10 ²⁾ литров	12 литров

*) Функция форсированного приготовления горячей воды

1) 4,8 - 35,0 кВт

2) 3,8 - 19,0 кВт

3) Vitodens 333-F (тип WS3C) с емкостным накопителем

4) Vitodens 333-F (тип WR3C) с емкостным накопителем



climate of innovation

Ваши заметки:

ООО "Виссманн"
ул. Вешних Вод, д. 14
Россия 129337 Москва
тел. (495) 775-8283
факс (495) 775-8284